



**30 postes
à pourvoir pour
la saison été
2026 !**

**Samedi
24 janvier 2026
13h - 17h**

**Hall de l'aéroport
Parking gratuit**

FORUM DE RECRUTEMENT Aéroport de La Rochelle



Pour la première fois, l'aéroport de La Rochelle - Ile de Ré organise un forum dédié au recrutement de saisonniers pour la prochaine saison Printemps / Eté 2026. Une trentaine de postes est à pourvoir.

Cet événement, qui se tiendra dans le hall de l'aéroport, le samedi 24 janvier 2026 de 13h à 17h, offre une véritable opportunité pour toutes celles et ceux qui souhaitent travailler dans le secteur aéroportuaire.

Le forum vous permettra de rencontrer les recruteurs et de postuler aux postes proposés pour la prochaine saison.

Entreprises présentes et postes proposés :

Syndicat Mixte Aéroport La Rochelle :

- ▶ Agent polyvalent d'accompagnement des personnes handicapées ou à mobilité réduite (H/F)

Aviapartner :

- ▶ Agent d'escale aéroportuaire (H/F)
- ▶ Agent de chargement aéroportuaire (H/F)
- ▶ Agent de trafic aérien (H/F)
- ▶ Agent Aviation Générale (H/F)

Lagardère Travel Retail :

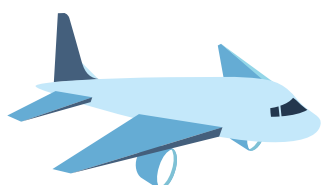
- ▶ Vendeur / Vendeuse polyvalent(e) (H/F)
- ▶ Opérateur / Opératrice de production - sandwiches, salades, desserts (H/F)

ICTS :

- ▶ Agent de sûreté aéroportuaire (H/F)
- ▶ Agent d'accueil - contrôle de sûreté (H/F)

Afin de préparer en amont votre venue sur le salon, n'hésitez pas à consulter les offres d'emploi disponibles sur notre site :

<https://www.larochelle.aeroport.fr/forum-recrutement/>



INFORMATIONS PRATIQUES :

Aéroport de La Rochelle - Ile de Ré

Rue du Jura - 17000 La Rochelle

Stationnement : parking passagers / Gratuit

Entrée libre et gratuite, sans inscription préalable

Le Syndicat Mixte recrute des saisonniers : Agent(e)s polyvalent(e)s d'accompagnement des personnes handicapées ou à mobilité réduite (PHMR) pour l'aéroport de la Rochelle-Ile de Ré – Postes en CDD

Placé(e) sous l'autorité du Responsable SSLIA & SPRA, ils/elles assureront un service d'accompagnement et d'assistance aux passagers handicapés et à mobilité réduite.

Missions :

- Accueillir et accompagner les passagers ayant besoin d'une assistance pour se déplacer ou communiquer, telles que les personnes âgées, handicapées, ou à mobilité réduite dès leur arrivée à l'aéroport ;
- Accompagner et assister le passager à mobilité réduite lors de l'enregistrement, au poste d'inspection filtrage, à l'embarquement, à l'installation à bord de l'appareil, lors des arrivées et jusqu'à la sortie de l'aérogare ;
- Être capable d'assurer toutes les missions des prises en charge des passagers en situation d'handicap dans le contexte aéroportuaire ;
- Assurer les missions de polyvalence et de qualité : Information passagers, nettoyage de l'aérogare, remplacement des poubelles, consommables sanitaires, maintien en propreté, etc.

Profil recherché :

- Bonne présentation, sens du service, sens du contact et du relationnel
- Bonne condition physique
- Ponctuel et disponible
- Rigoureux et professionnel
- Anglais oral souhaité si possible

Prérequis :

- Avoir 18 ans ou plus
- Casier judiciaire vierge obligatoire

Autres informations :

- Durée des contrats en CDD à pourvoir, sous réserve de changement du programme des vols d'été 2026 :
 - ✓ **2 postes en CDD de fin Mars à fin Octobre 2026**
 - ✓ **2 postes en CDD de mi Mai à fin Août 2026**
 - ✓ **2 postes en CDD de fin Juin à fin Août 2026**
- Formation théorique et pratique d'une durée de 5 jours pour être habilité (obtenir un badge aéroportuaire) et formé à la gestion des PHMR
- Horaires décalés + week-end + jours fériés
- Convention Collective Nationale du Transport Aérien Personnel au Sol (CCNTA-PS)
- Rémunération : 11.99 € brut par heure (coef.160) + heures supplémentaires majorées
- Prime panier, déplacement et mutuelle

Les candidatures (CV + LM) sont à faire parvenir directement au Responsable SSLIA & SPRA : Monsieur François CORDEAU à l'adresse mail suivante :

f.cordeau@larochelle.aeroport.fr

Agent / Agente d'escale aéroportuaire (H/F)

Permis obligatoire

Aviapartner, acteur majeur en France pour les prestations de services aux compagnies aériennes, recherche dans le cadre de son activité saisonnière des Agents/Agentes d'escale aéroportuaire pour son escale de La Rochelle.

Nous vous proposons de rejoindre nos équipes pour la saison été 2026 en **Contrat CDD**. Au cours de votre contrat, après avoir reçu une formation pratique en situation de travail et une formation théorique, vous aurez en charge :

- Les opérations d'enregistrement, d'embarquement et de débarquement des passagers.
- L'information des passagers lors des départs et arrivées.
- Le traitement des dossiers du service bagages.

L'agent d'escale veille à appliquer les procédures Aviapartner et celles des compagnies aériennes clientes ainsi que les réglementations en vigueur en matière de sûreté et sécurité. L'agent d'escale communique avec différents interlocuteurs en français et en langues étrangères en s'adaptant à des situations et besoins très variés.

Il représente de manière positive l'image de l'entreprise.

Le port d'une tenue professionnelle est obligatoire.

Type de contrat : CDD longue durée (mai-fin septembre 2026).

Durée du travail : 28h ; horaires variables (y compris dimanche & férié)

Profil souhaité :

- Expérience : Débutant accepté
- Compétences
 - Casier judiciaire vierge (indispensable)
 - Bonnes connaissances géographiques et culturelles
- Savoir-être professionnels
 - Gestion du stress
 - Sens de la communication
 - Travail en équipe.
- Langues : **Anglais, courant**
- Permis B - Véhicule léger

Agent / Agente de chargement Aéroportuaire (H/F)

Permis obligatoire

Aviapartner, acteur majeur en France pour les prestations de services aux compagnies aériennes, recherche dans le cadre de son activité saisonnière été 2026 des Agents/Agentes de chargement aéroportuaire pour son escale de La Rochelle.

Nous vous proposons de rejoindre nos équipes pour la saison été 2026 en **Contrat CDD**. Au cours de votre contrat, après avoir reçu une formation pratique en situation de travail et une formation théorique vous aurez en charge :

- La manutention et le tri des bagages passagers sur chariots ou dans des containers, l'acheminement sur piste.
- La sécurisation des avions.
- Le chargement et le déchargement des soutes des avions.
- La conduite d'engins pour l'acheminement des bagages et des passagers.
- Le nettoyage intérieur des avions.

L'agent de chargement aéroportuaire veille à appliquer les procédures Aviapartner et celles des compagnies aériennes clientes ainsi que les réglementations en vigueur en matière de sûreté et sécurité.

Le port d'une tenue professionnelle est obligatoire.

Type de contrat : CDD longue durée (mai-fin septembre 2026).

Durée du travail : 28h ; horaires variables (y compris dimanche & férié).

Profil souhaité :

- Expérience : Débutant accepté
 - Compétences
 - Casier judiciaire vierge (indispensable)
 - Charger des marchandises, des produits
 - Décharger des marchandises, des produits
 - Savoir-être professionnels
 - Rigueur
 - Réactivité
 - Travail en équipe
-
- Permis B - Véhicule léger

Agent / Agente de trafic aérien (H/F)

Permis obligatoire

Aviapartner, acteur majeur en France pour les prestations de services aux compagnies aériennes, recherche dans le cadre de son activité saisonnière des Agents/Agentes de Trafic Aérien pour son escale de La Rochelle.

Nous vous proposons de rejoindre nos équipes pour la saison été 2026 en **Contrat CDD**. Au cours de votre contrat, après avoir reçu une formation pratique en situation de travail et une formation théorique, vous aurez en charge :

- L'établissement des divers documents en rapport avec le devis de masse et le centrage.
- La coordination de l'activité des intervenants au sol en lien avec les équipages pour le départ et l'arrivée de l'avion.
- La participation active à la gestion des flux passagers sur le tarmac.

L'agent de trafic aérien veille à appliquer les procédures Aviapartner et celles des compagnies aériennes clientes ainsi que les réglementations en vigueur en matière de sûreté et sécurité.

Le port d'une tenue professionnelle est obligatoire.

Type de contrat : CDD longue durée (mai-fin sep26).

Durée du travail : 28h ; horaires variables (y compris dimanche & férié)

Profil souhaité :

- Expérience : Débutant accepté
- Compétences
 - Casier judiciaire vierge (indispensable)
 - Connaissance du secteur aérien
- Savoir-être professionnels
 - Capacité d'adaptation
 - Rigueur
 - Réactivité
 - Travail en équipe
- Langues : Anglais, courant
- Permis B - Véhicule léger

Agent / Agente Aviation Générale (H/F)

Permis obligatoire

Aviapartner, acteur majeur en France pour les prestations de services aux compagnies aériennes, recherche dans le cadre de son activité saisonnière des Agents/Agentes Aviation Générale pour son FBO de La Rochelle.

Nous vous proposons de rejoindre nos équipes pour la saison été 2026 en **Contrat CDD**. Au cours de votre contrat, après avoir reçu une formation pratique en situation de travail et une formation théorique, vous aurez en charge :

- Accueillir les passagers /équipes de l'AG au FBO AviaVip.
- Facturer et collecter/encaisser les revenus des vols de l'AG par tout type de paiement.
- Répondre / Effectuer le suivi des demandes de handling à l'AG.
- Organiser des services de transport , de prestations catering ,etc.. pour les vols AG.
- Participer à l'activité commerciale au besoin.

L'agent Aviation Générale veille à appliquer les procédures Aviapartner et celles des compagnies aériennes clientes ainsi que les réglementations en vigueur en matière de sûreté et sécurité.

Le port d'une tenue professionnelle est obligatoire.

Type de contrat : CDD longue durée (mai-fin sep26).

Durée du travail : 30h ; horaires variables (y compris dimanche & férié)

Profil souhaité :

- Expérience : Débutant accepté
- Compétences
 - Casier judiciaire vierge (indispensable)
 - Connaissance du secteur aérien est un plus
- Savoir-être professionnels
 - Capacité d'adaptation
 - Bonne présentation
 - Rigueur
 - Réactivité
 - Autonomie
- Langues : Anglais, courant
- Permis B - Véhicule léger

Vendeur(se) & Réceptionnaire commandes / Magasin

Missions :

- Accueillir et conseiller la clientèle
- Caissier(e)
- Réceptionner, contrôler et ranger les commandes
- Assurer le remplissage des rayons et la présentation des produits
- Maintenir la boutique propre et organisé

Profil recherché :

- Dynamique, motivé(e) et avec un bon sens du relationnel
- Capacité à travailler en équipe
- Expérience en vente ou gestion de magasin appréciée, mais débutants acceptés
- Anglais apprécié

Nous proposons :

- Un poste polyvalent
- Travaille au sein d'une équipe conviviale
- Horaire 20 à 35h semaine (à définir)

Opérateur/Opératrice de production (sandwichs, salades, desserts) + nettoyage laboratoire

Missions :

- Préparer les sandwichs, salades et desserts selon les recettes et normes d'hygiène
- Assurer le nettoyage et la désinfection du laboratoire de préparation
- Respecter les règles d'hygiène

Profil recherché :

- Sérieux(se), rigoureux(se) et ponctuel(le)
- Expérience en cuisine ou en laboratoire alimentaire appréciée, mais débutants acceptés
- Capacité à travailler en équipe et à respecter les consignes

Nous proposons :

- Un environnement de travail propre et structuré
- Une équipe dynamique
- Horaire 20 à 25h semaine (à définir)